

# 《突围》

## 玩法简介

- 游戏类型: TPS (第三人称射击游戏)
- 模式: 8V8回合制
- 最大回合数: 2回合
- 胜利条件: 我方队伍在突围回合成功突围, 且突围所用的时长较短

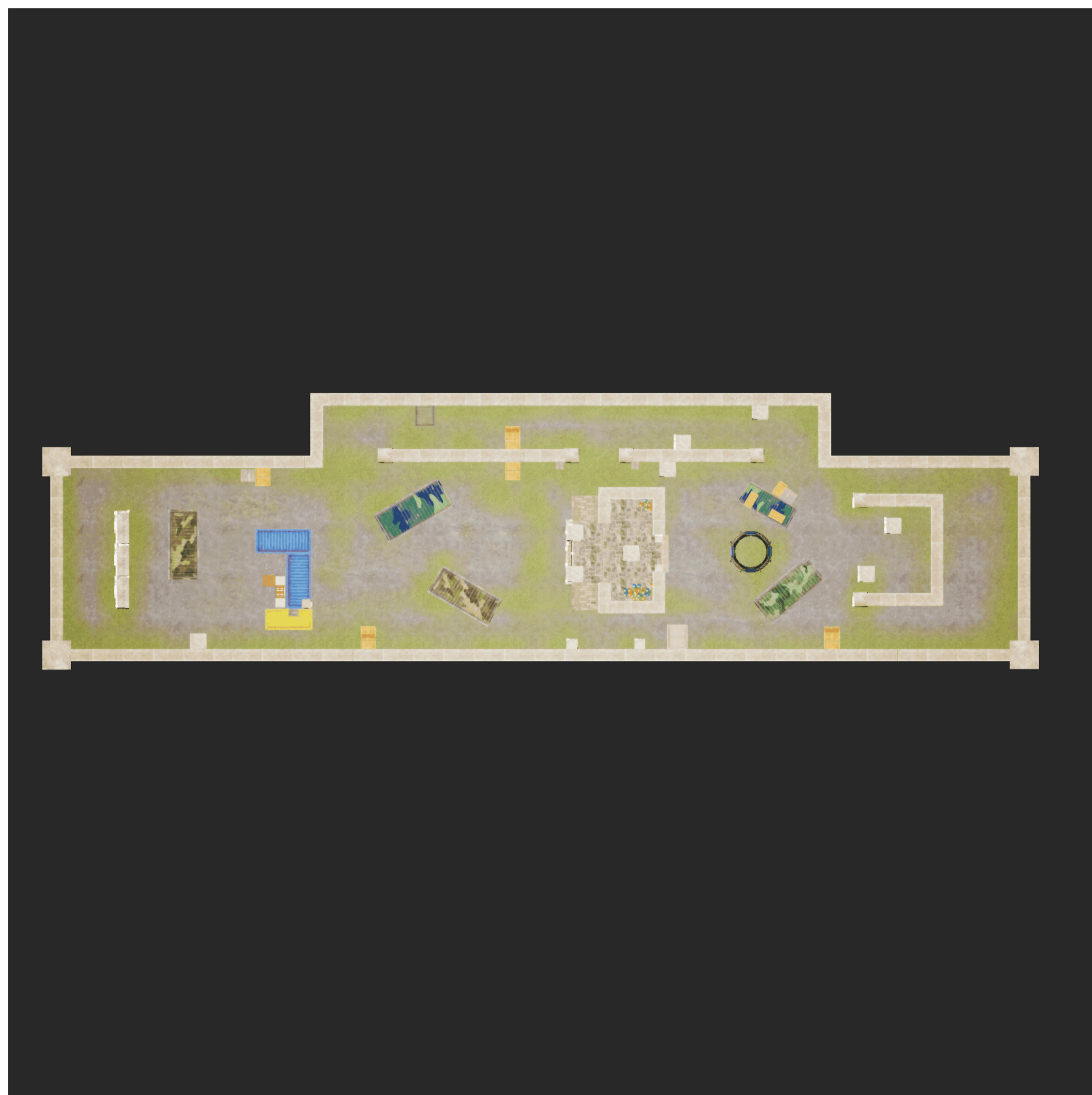
## 玩法细节

- 队伍分突围方和防守方
  - 突围方
    - 需要移动到目标的突围点位才算突围成功一次
    - 队伍在规定时间内需要突围12次才算做突围成功
    - 突围点位每次突围后有5秒的冷却时间, 冷却时间过后才会重新开启检测范围内玩家
    - 玩家突围成功后立即重置
    - 突围成功1次获得5点得分
    - 击杀一名敌人获得1点得分
  - 防守方
    - 防守方玩家需要阻止突围方到达突围点
    - 击杀一名敌人获得1点得分
- 回合
  - 第2回合时突围方和防守方角色互换、出生点互换
  - 回合胜利方全队额外获得10点得分

## 地图

已完成地图:

遗迹突围:



基地突围:

参考小地图

